

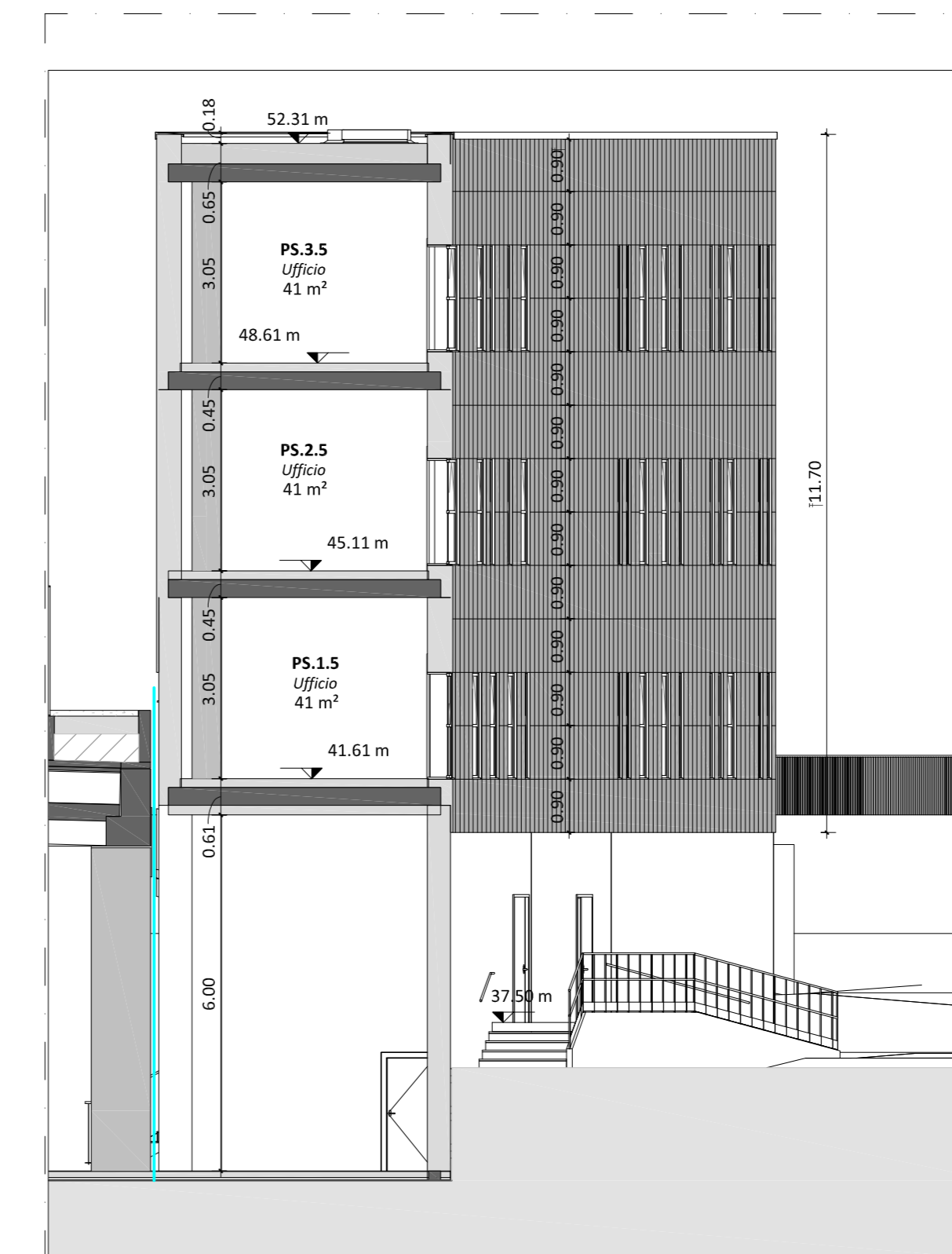
Palazzina Servizi - Sezione Longitudinale BB

1 : 100



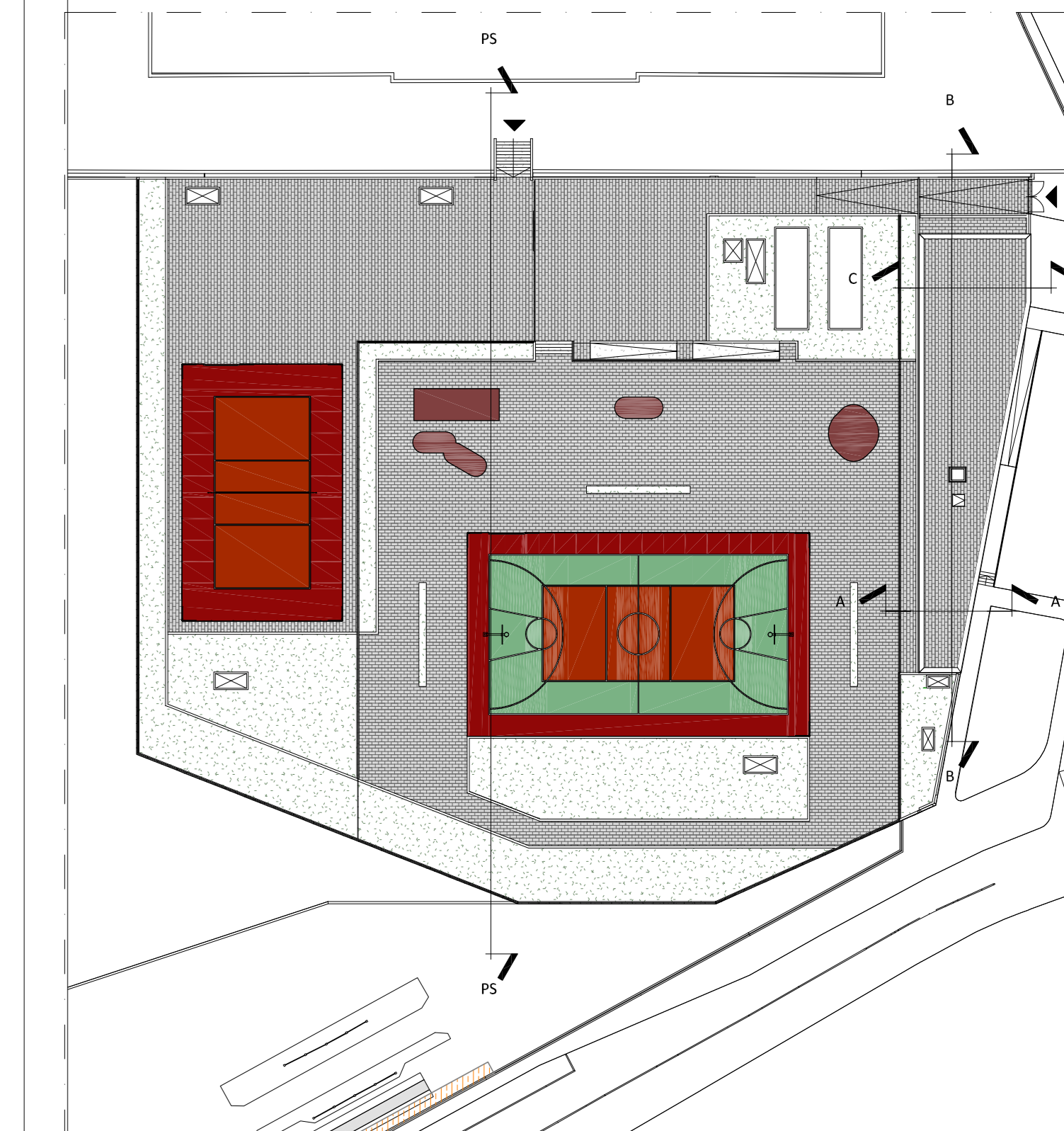
Palazzina Servizi - Sezione trasversale CC

1 : 100



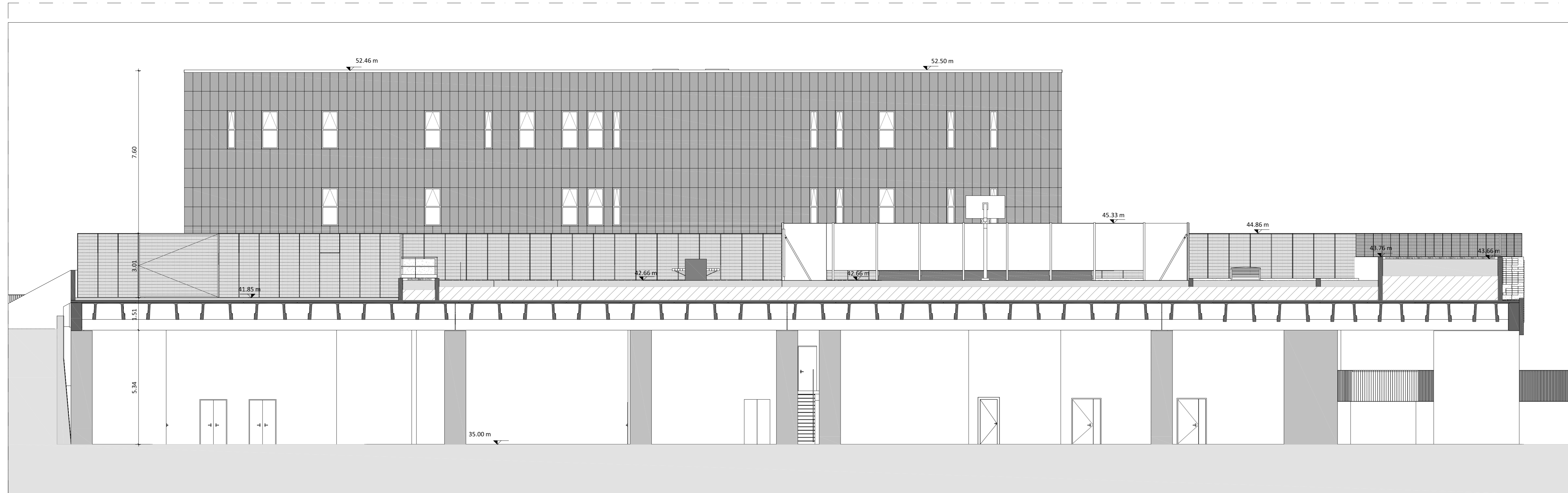
Palazzina Servizi - Sezione trasversale AA

1 : 100



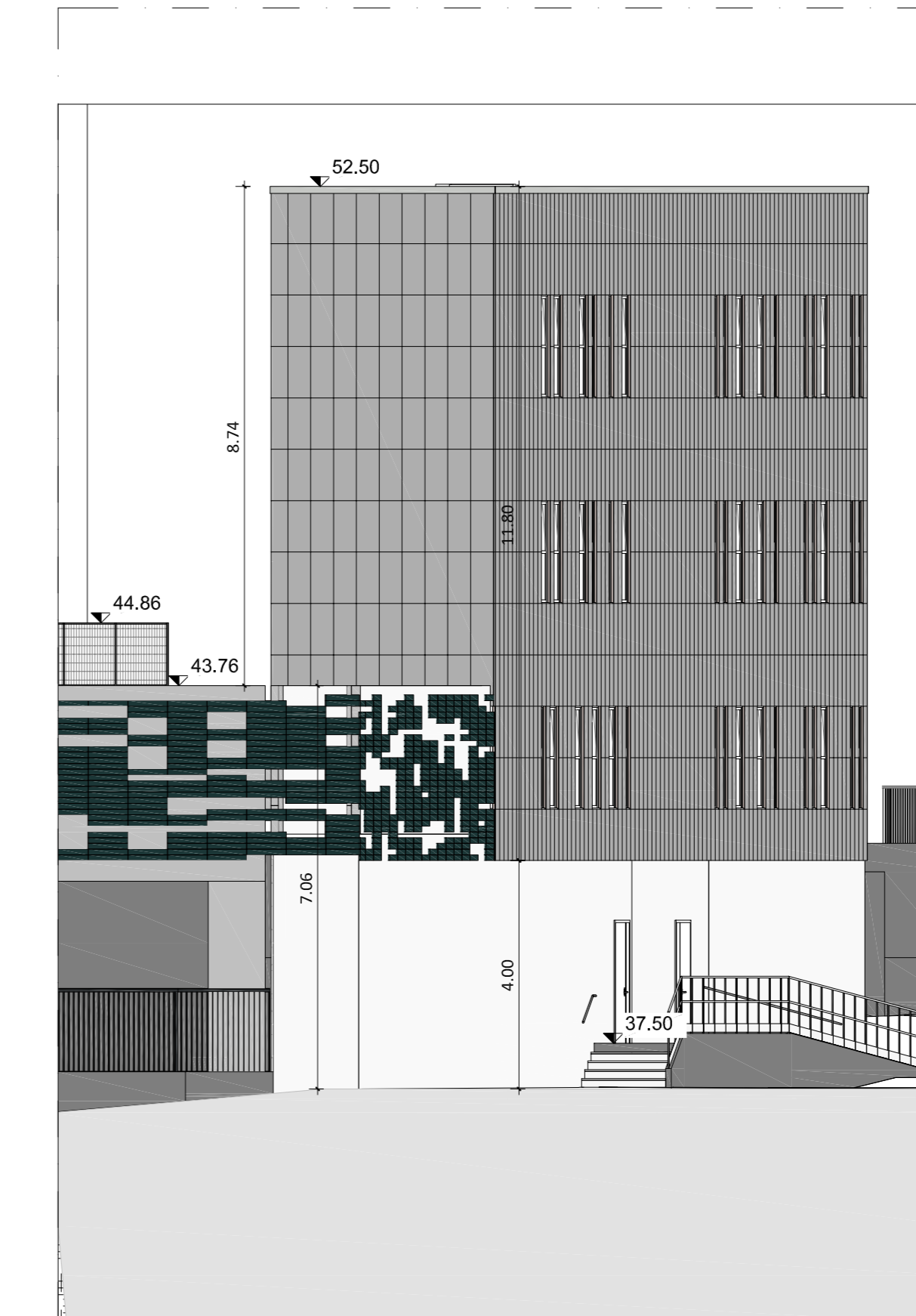
Keyplan Sezioni

1 : 500



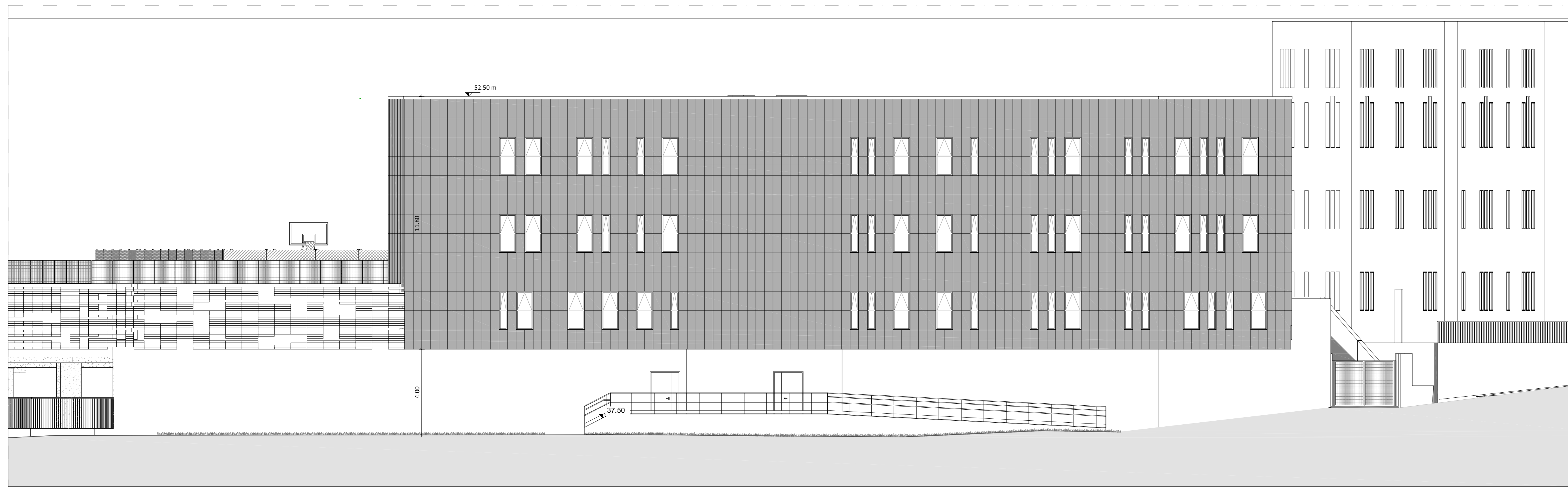
Palazzina Servizi - Prospetto Sud

1 : 100



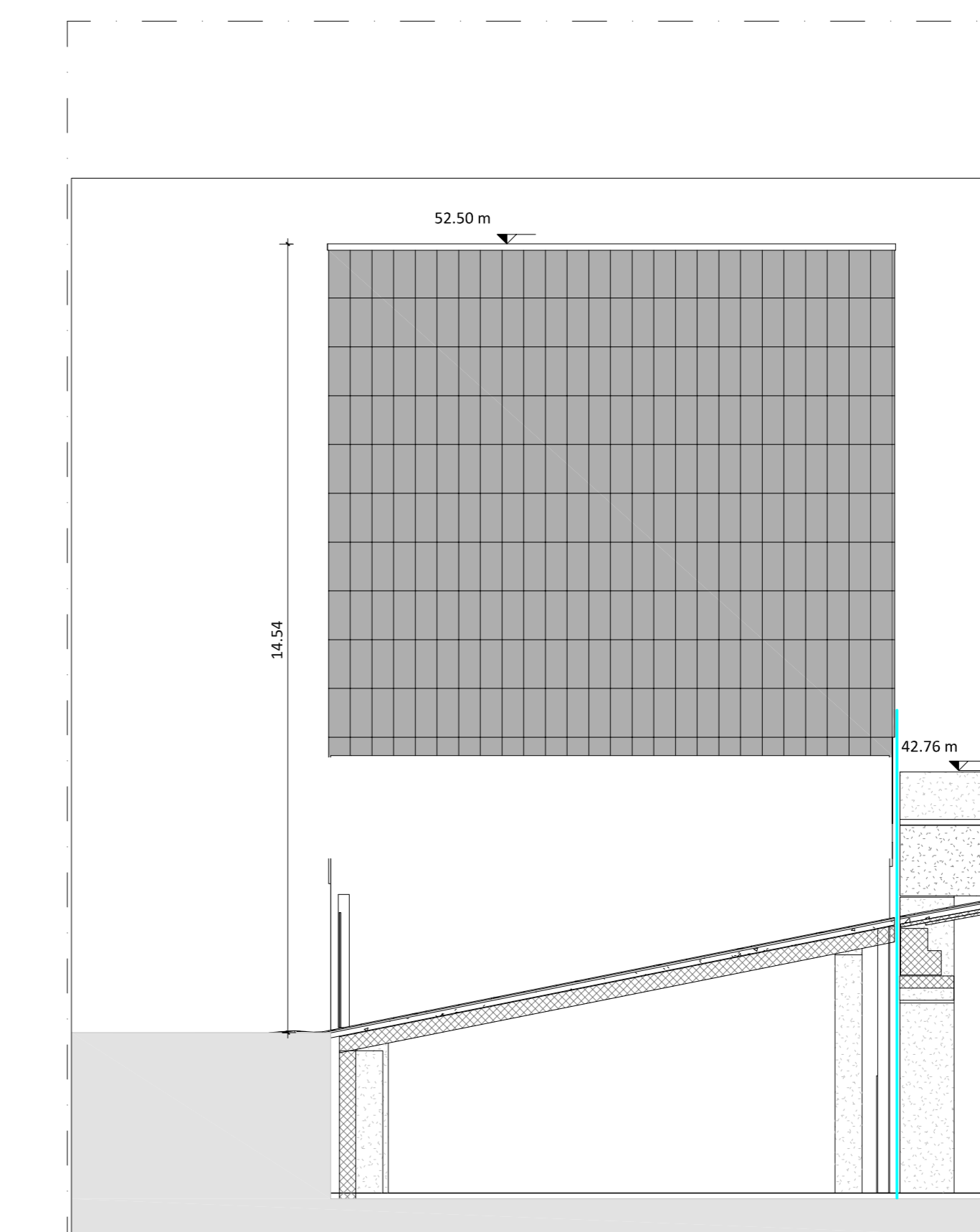
Palazzina Servizi - Prospetto Est

1 : 100



Palazzina Servizi - Prospetto Nord

1 : 100



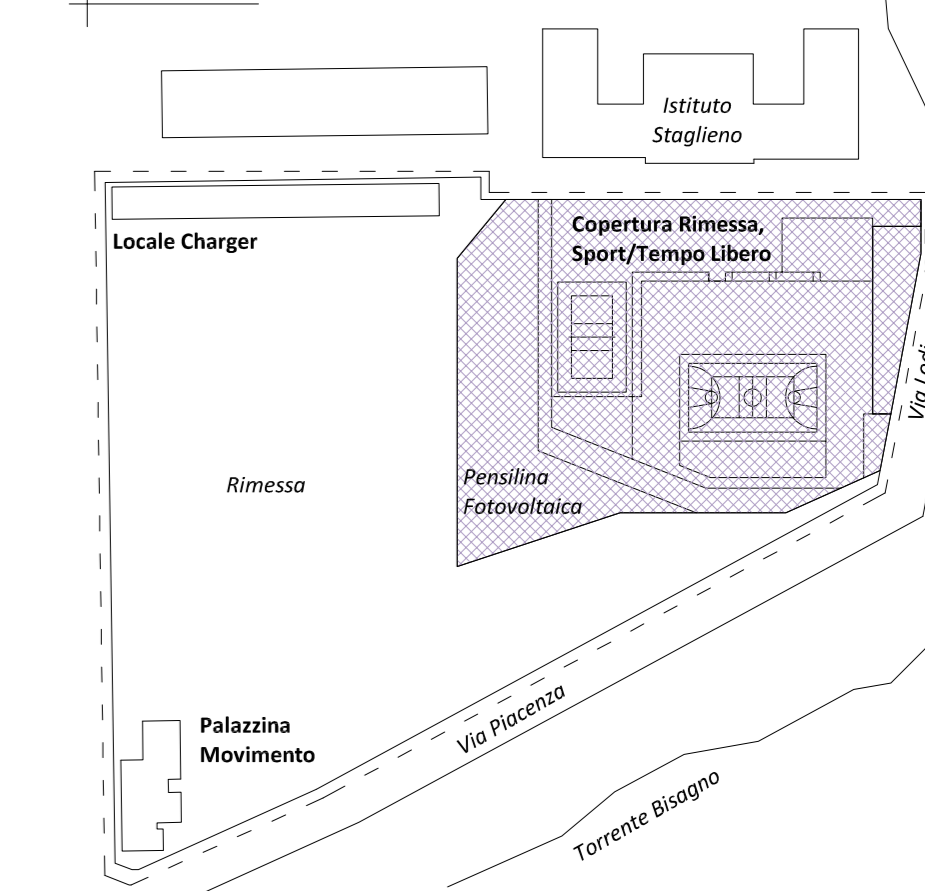
Palazzina Servizi - Prospetto Ovest

1 : 100

LEGENDA

- Giunto di dilatazione 10 cm
- Spazio dedicato agli impianti

KEY-PLAN



COMMITTENTE:  
**COMUNE DI GENOVA**  
 IL RESPONSABILE UNICO DEL PROCEDIMENTO  
**ALBERTO BITOSSI**  
 IL DIRETTORE ESECUTORE DEL CONTRATTO  
**ANTONIO ROSSA**  
**PROGETTAZIONE DEFINITIVA DEL SISTEMA DEGLI ASSI DI FORZA PER IL TRASPORTO PUBBLICO LOCALE (RETE FILOVIARIA E STRUTTURE CONNESSE)**

PROGETTAZIONE: **MANDATARIA** **ITALFERR**  
 MANDANTE: **MANDANTE** **MANDANTE** **MANDANTE**  
**REGIPIRE** **ET** **ABD**

ITALFERR  
 STUDIO ARCHITETTONICO  
 DEPOSITO GAVETTE - RIMESSA E PALAZZINA - SEZIONI E PROSPETTI

IL PROGETTISTA RESPONSABILE DELL'INTEGRAZIONE  
 Dott. Ing. **Antonio Perino**

SCALA: 1 : 200

COMMESSA	LOTTO	FASE	ENTE	TIPO DOC.	OPERAZIONE	DISCIPLINA	PROGR.	REV.
E21D	00	D	Z3	Z9	FA1400	011	G	

Revis.	Descrizione	Redatto	Data	Verificato	Data	Approvato	Data	Autorizzato	Data
G	Emissione a seguito GDS	RTF	Nov. 22	RTF	Nov. 22	L.Fodda	Nov. 22	A. Perino	Nov. 22

Nome file: 098\_E21D00D2329FA1400011G n. Elab.: